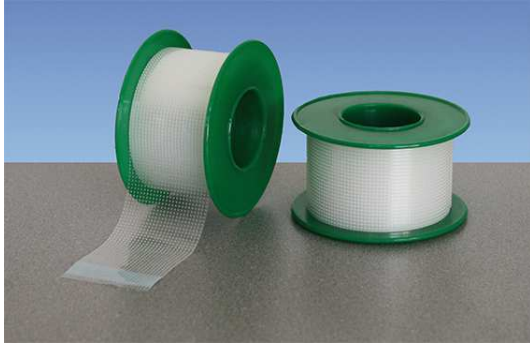


COM-TeX Fixierpflaster

Fixierpflaster



COM-TeX Fixierpflaster ist ein Rollenpflaster aus transparenter, anschmiegsamer Polyethylenfolie. Es ist perforiert und daher leicht quer, längs und mittig reißbar. COM-TeX Fixierpflaster ist atmungsaktiv, wasserdampfdurchlässig und leicht mit dem Kugelschreiber zu beschriften.

Anwendungsgebiete:

- zur Fixierung von Verbänden jeglicher Art
- zur Fixierung von Kanülen, Kathetern und Sonden

Bestellinformationen:

Breite	Art-N°	PZN	Länge	VE
1,25cm	155914	01019579	ca. 5m	18 St.
2,50cm	155915	01019585	ca. 5m	12 St.
5,00cm	155916	01019591	ca. 5m	6 St.

Materialzusammensetzung:

Trägermaterial: perforierte Polyethylenfolie

Kleber: hautfreundlicher Polyacrylat-Kleber


Spezielle Lagervorschriften:

First in - First out. Haltbarkeitsüberwachung.

Trocken lagern. Nicht längere Zeit in unmittelbarer Wärme (über 25°C) und/ oder Kälte (unter 10 °C) lagern.

Keine direkte Sonneneinstrahlung.

Lagerung direkt neben Heizkörpern und/oder direkt neben Lagertoren und -türen vermeiden.

Dehnung ca. (in %):	entfällt
Sterilisation:	unsteril
waschbar bis:	entfällt
CE-Kenzeichnung:	
Zolltarifnummer:	3005.1000
Haltbarkeit:	5 Jahre
Klassifizierung:	I unsteril
Anhang:	I und VII, nach RL 93/42 EWG
Regel:	1
Produkt zum einmaligen Gebrauch	ja

medichem Vertriebs GmbH
Sandhof 8-10
D-24768 Rendsburg

Fon: +49 (0)4331 - 72185
Fax: +49 (0)4331 - 780946
info@medichem-online.de
www.medichem-online.de

Technische Daten sowie Toleranzangaben können bei Bedarf gesondert angefordert werden.

Stand: 01-2017
PDB Rev. 01